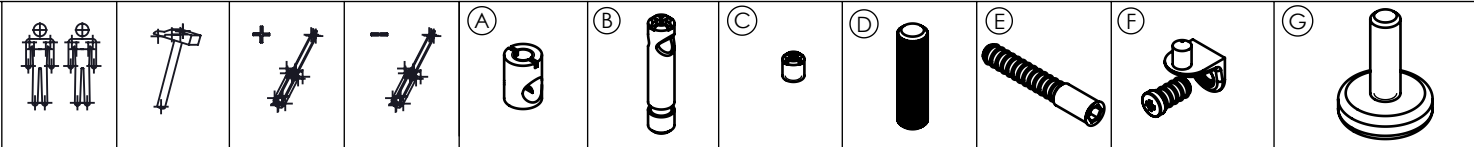
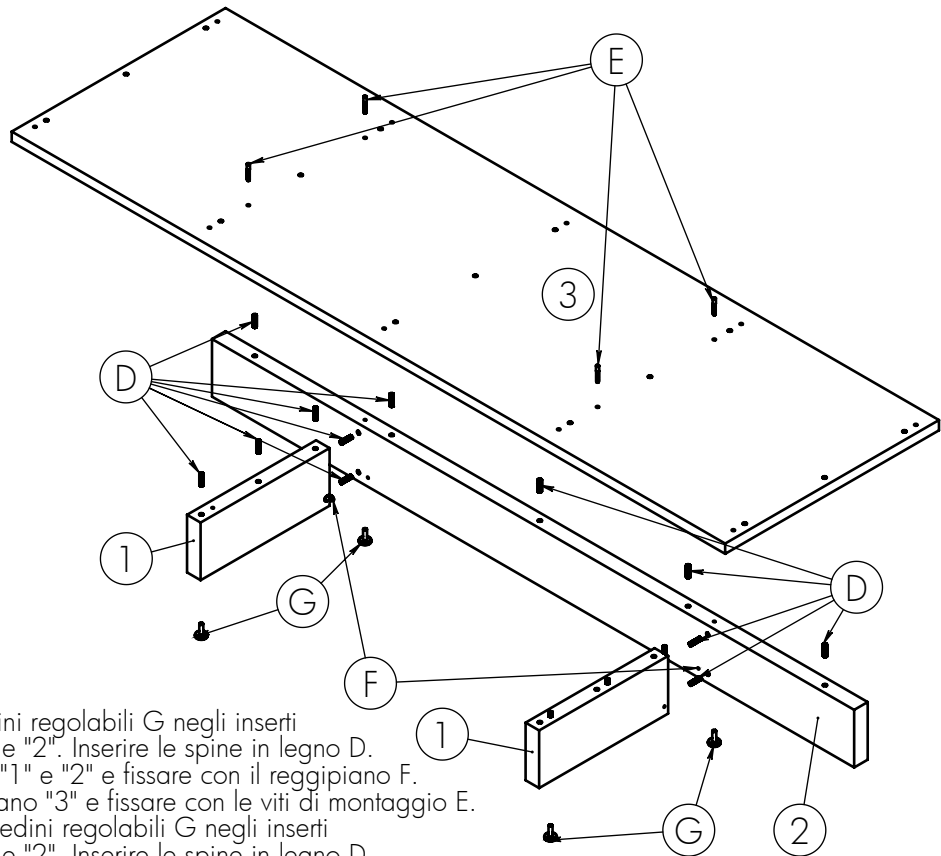


Schema di montaggio Mobile di servizio a giorno 2000x600	Schema	D28SM012
	Tavola	1/2
	Data emis.	05/10/2012
	Rev.	0
	Data rev.	

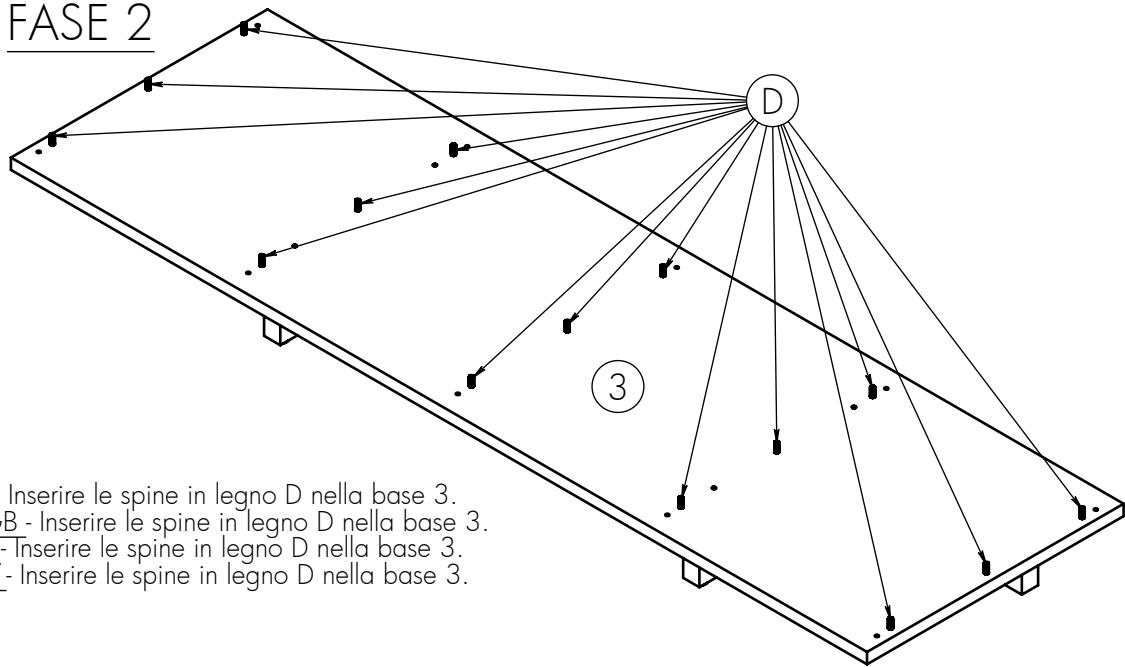


FASE 1



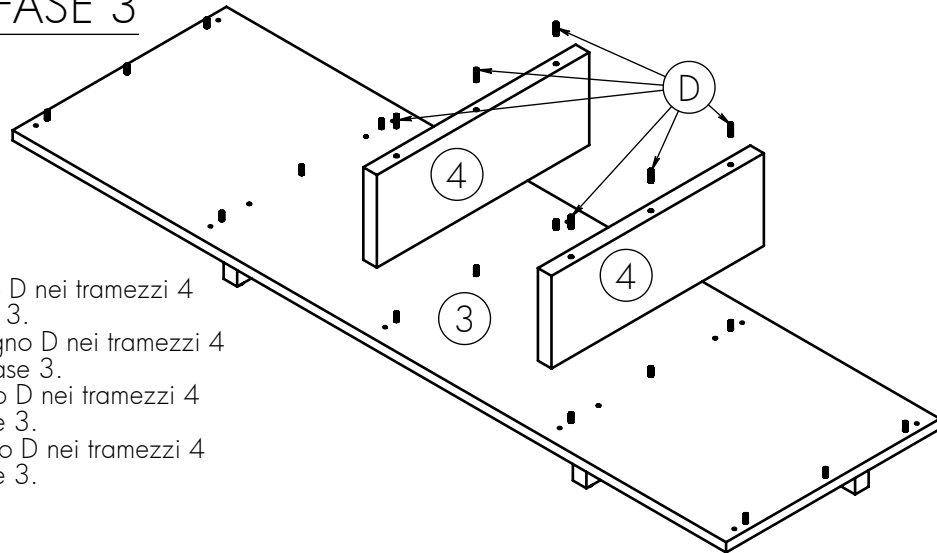
I - Inserire i piedini regolabili G negli inserti degli zoccoli "1" e "2". Inserire le spine in legno D. Unire gli zoccoli "1" e "2" e fissare con il reggipiano F. Appoggiare il piano "3" e fissare con le viti di montaggio E.  
GB - Inserire i piedini regolabili G negli inserti degli zoccoli "1" e "2". Inserire le spine in legno D. Unire gli zoccoli "1" e "2" e fissare con il reggipiano F. Appoggiare il piano "3" e fissare con le viti di montaggio E.  
F - Inserire i piedini regolabili G negli inserti degli zoccoli "1" e "2". Inserire le spine in legno D. Unire gli zoccoli "1" e "2" e fissare con il reggipiano F. Appoggiare il piano "3" e fissare con le viti di montaggio E.  
D - Inserire i piedini regolabili G negli inserti degli zoccoli "1" e "2". Inserire le spine in legno D. Unire gli zoccoli "1" e "2" e fissare con il reggipiano F. Appoggiare il piano "3" e fissare con le viti di montaggio E.

FASE 2



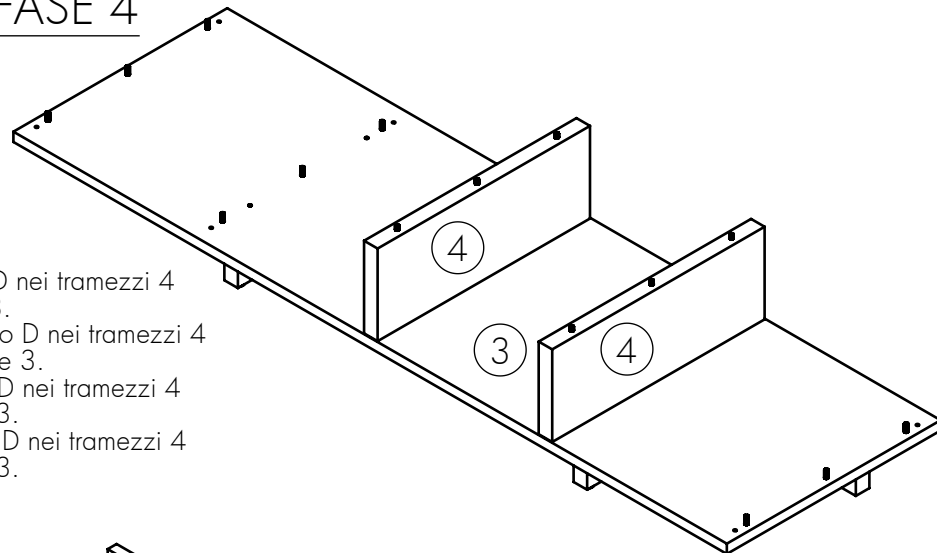
I - Inserire le spine in legno D nella base 3.  
GB - Inserire le spine in legno D nella base 3.  
F - Inserire le spine in legno D nella base 3.  
D - Inserire le spine in legno D nella base 3.

FASE 3

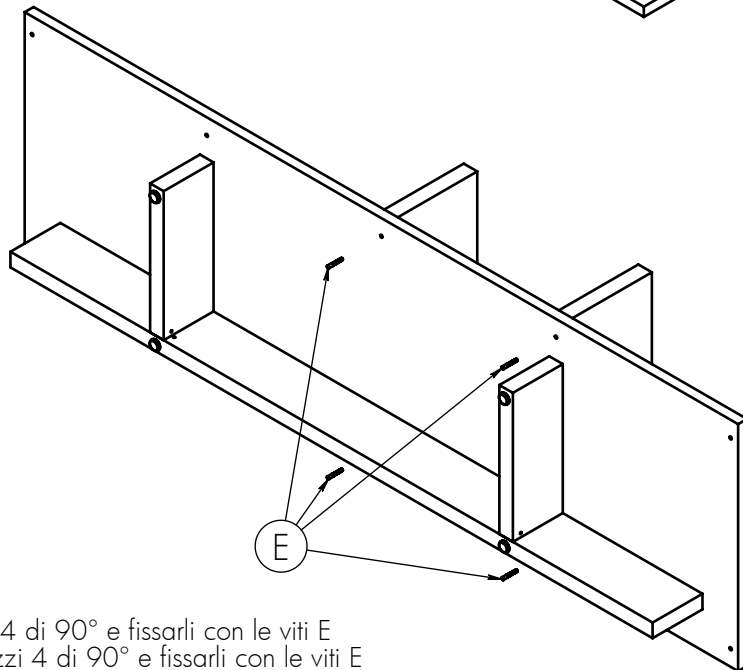


I - Inserire le spine in legno D nei tramezzi 4 e posizzionarli sulla base 3.  
GB - Inserire le spine in legno D nei tramezzi 4 e posizzionarli sulla base 3.  
F - Inserire le spine in legno D nei tramezzi 4 e posizzionarli sulla base 3.  
D - Inserire le spine in legno D nei tramezzi 4 e posizzionarli sulla base 3.

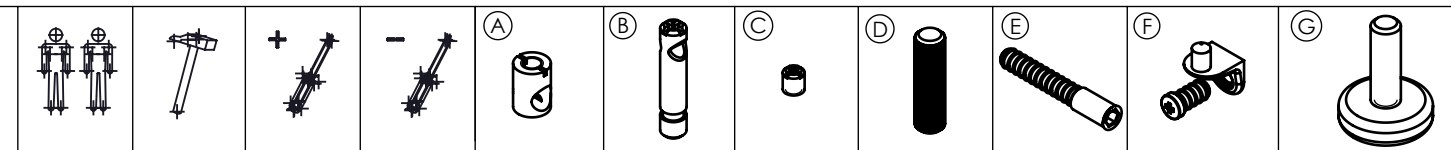
FASE 4



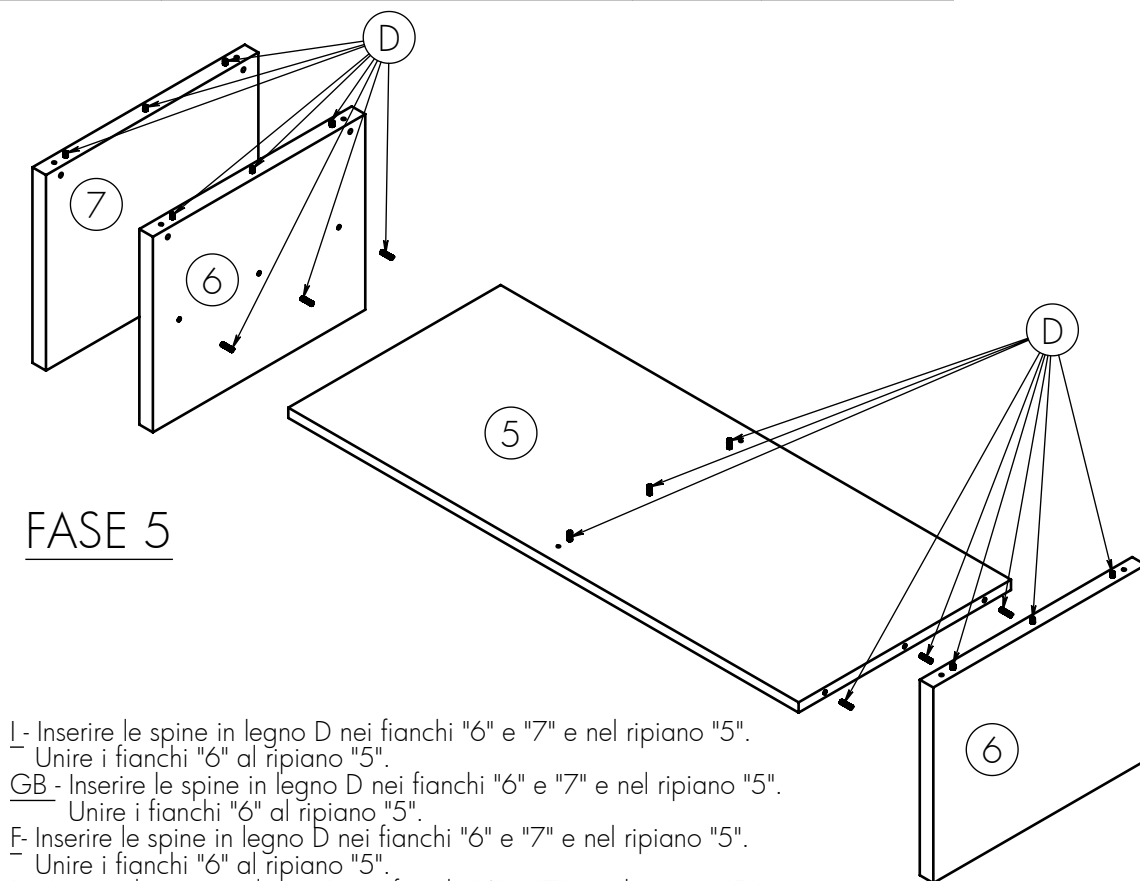
I - Inserire le spine in legno D nei tramezzi 4 e posizzionarli sulla base 3.  
GB - Inserire le spine in legno D nei tramezzi 4 e posizzionarli sulla base 3.  
F - Inserire le spine in legno D nei tramezzi 4 e posizzionarli sulla base 3.  
D - Inserire le spine in legno D nei tramezzi 4 e posizzionarli sulla base 3.



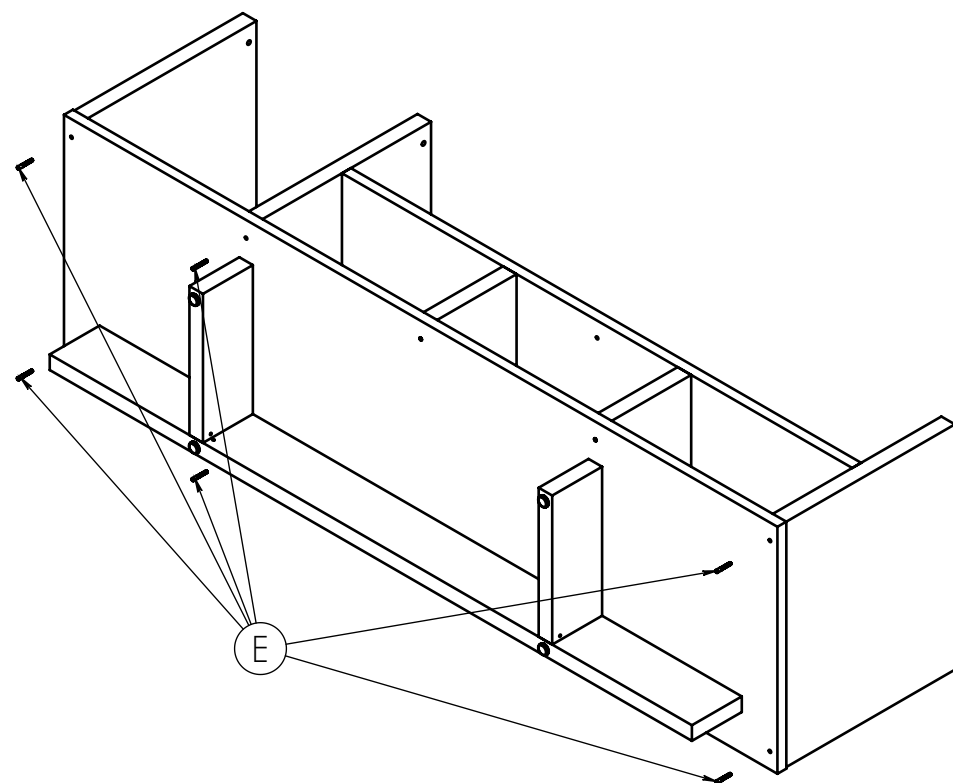
I - Ruotare la base 3 con i tramezzi 4 di 90° e fissarli con le viti E.  
GB - Ruotare la base 3 con i tramezzi 4 di 90° e fissarli con le viti E.  
F - Ruotare la base 3 con i tramezzi 4 di 90° e fissarli con le viti E.  
D - Ruotare la base 3 con i tramezzi 4 di 90° e fissarli con le viti E.



## FASE 5



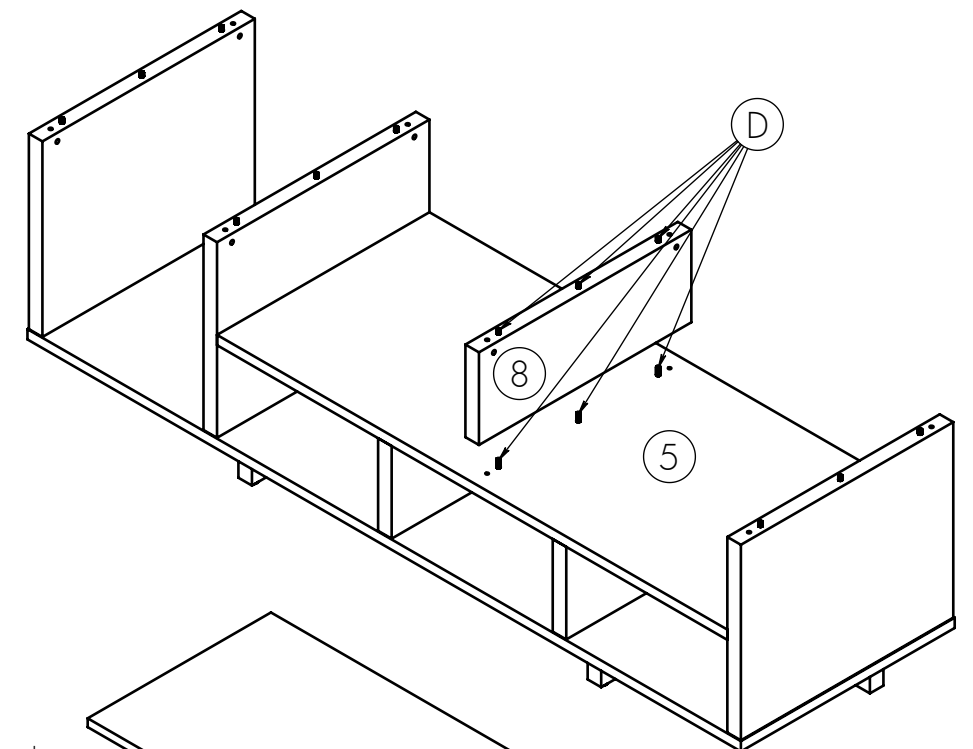
- L - Inserire le spine in legno D nei fianchi "6" e "7" e nel ripiano "5".  
Unire i fianchi "6" al ripiano "5".  
GB - Inserire le spine in legno D nei fianchi "6" e "7" e nel ripiano "5".  
Unire i fianchi "6" al ripiano "5".  
F - Inserire le spine in legno D nei fianchi "6" e "7" e nel ripiano "5".  
Unire i fianchi "6" al ripiano "5".  
D - Inserire le spine in legno D nei fianchi "6" e "7" e nel ripiano "5".  
Unire i fianchi "6" al ripiano "5".



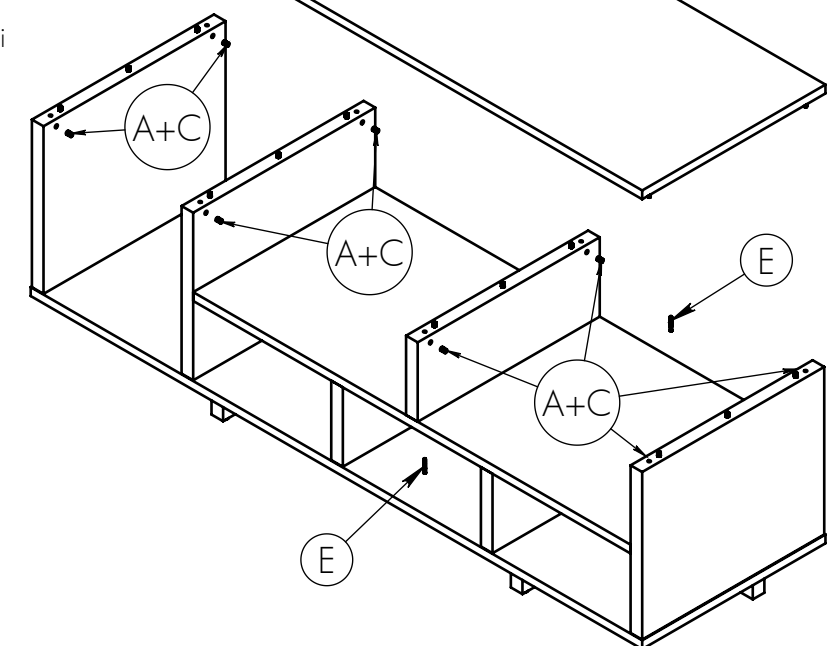
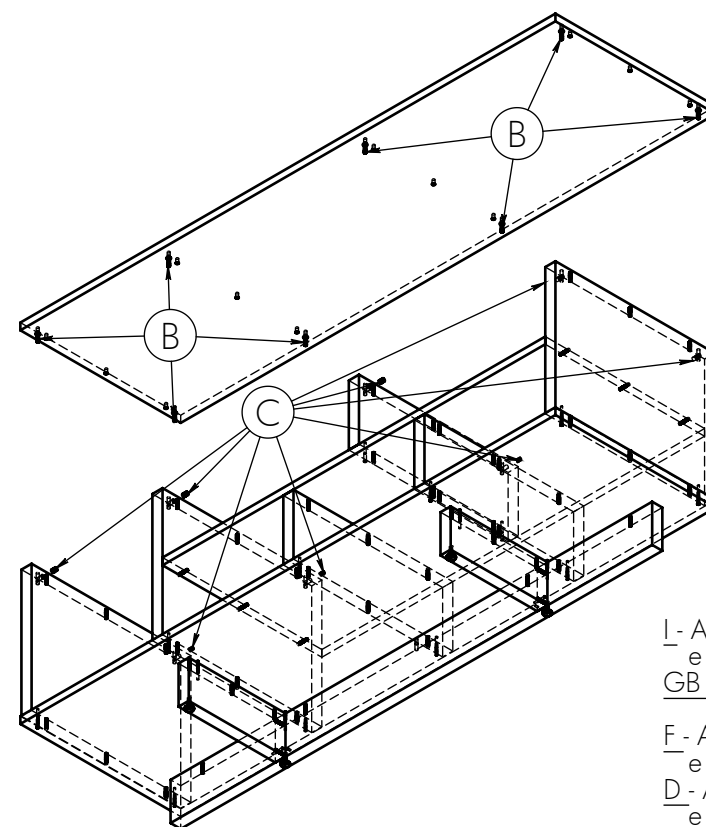
- L - Fissare il fianco "7" e i fianchi "6" con il ripiano "5" e fissarli con le viti E.  
GB - Fissare il fianco "7" e i fianchi "6" con il ripiano "5" e fissarli con le viti E.  
F - Fissare il fianco "7" e i fianchi "6" con il ripiano "5" e fissarli con le viti E.  
D - Fissare il fianco "7" e i fianchi "6" con il ripiano "5" e fissarli con le viti E.

## FASE 6

- L - Inserire le spine in legno D nel tramezzo "8" e posizionarlo sul ripiano "5".  
GB - Inserire le spine in legno D nel tramezzo "8" e posizionarlo sul ripiano "5".  
F - Inserire le spine in legno D nel tramezzo "8" e posizionarlo sul ripiano "5".  
D - Inserire le spine in legno D nel tramezzo "8" e posizionarlo sul ripiano "5".



- L - Fissare il tramezzo "8" con le viti E. Attrezzare i fianchi e i tramezzi con i barilotti A.  
GB - Fissare il tramezzo "8" con le viti E. Attrezzare i fianchi e i tramezzi con i barilotti A.  
F - Fissare il tramezzo "8" con le viti E. Attrezzare i fianchi e i tramezzi con i barilotti A.  
D - Fissare il tramezzo "8" con le viti E. Attrezzare i fianchi e i tramezzi con i barilotti A.



- L - Avvitare i perni B sul cielo "9", inserire sui fianchi-tramezzi e serrare con i grani C.  
GB - Avvitare i perni B sul cielo "9", inserire sui fianchi-tramezzi e serrare con i grani C.  
F - Avvitare i perni B sul cielo "9", inserire sui fianchi-tramezzi e serrare con i grani C.  
D - Avvitare i perni B sul cielo "9", inserire sui fianchi-tramezzi e serrare con i grani C.